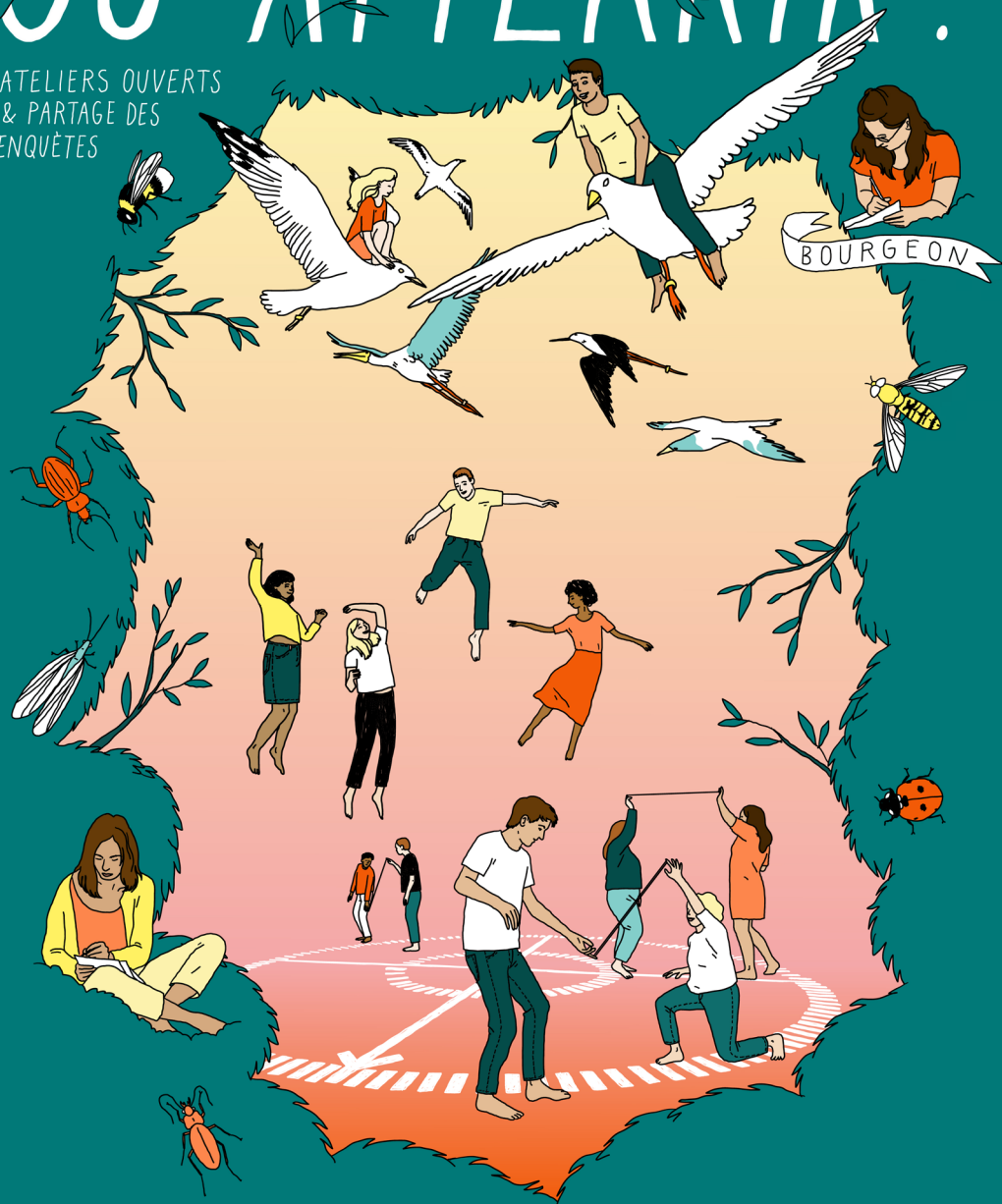


UNE EXPÉRIMENTATION ARTISTIQUE, SCIENTIFIQUE ET POLITIQUE MENÉE PAR LE COLLECTIF RIVAGE

OÙ ATTERRIR ?

ATELIERS OUVERTS
& PARTAGE DES
ENQUÊTES



SAMEDI 25 JUIN À LA MANUFACTURE CDCN DE 10H À 17H
DIMANCHE 26 JUIN À LA SCÈNE NATIONALE CARRÉ-COLONNES DE 14H À 18H

OÙ ATTERRIR ?



1 Nous savons, grâce aux travaux du Think Tank « Global Footprint Network » que si tous les habitants de la planète vivaient comme un français moyen, il faudrait 2,7 planètes pour soutenir notre mode de vie, 5 pour un américain moyen. Mais nous n'avons qu'une planète. Ça vous dépasse ? Vous vous sentez impuissants ? Vous ne savez pas comment agir mais vous voulez défendre ce que vous jugez essentiel à votre vie et dont vous dépendez pour subsister ? Vous êtes au bon endroit ! Rendez-vous à l'étape 2.

3 Menez l'enquête sur votre territoire ! Revêtez les habits de Sherlock Holmes et équipez-vous d'outils, de carnets d'enquêtes, d'une boussole pour vous orienter et d'une équipe d'artistes et de scientifiques. Participez à un des parcours et passez à l'étape 4.



4 L'atterrissage : partagez votre récit d'enquête mené sur votre terrain de vie avec les autres habitants en juin 2022 !



Vous êtes ici

2 Bruno Latour, philosophe, auteur de « Où atterrir ? Comment s'orienter en politique » offre un nouveau regard sur ce que nous avons l'habitude d'appeler la crise écologique, qu'il traduit par une crise des conditions de subsistance des habitants. Il propose d'inventer, face à l'urgence de la situation, de nouvelles formes d'action. Vous voulez savoir lesquelles et participer ? Rendez-vous à l'atelier conférence animé par Bruno Latour le 18 septembre 2021 à La Manufacture et le 19 septembre 2021 au Carré à Saint-Médard, puis passez à l'étape 3.

ATELIERS OUVERTS & PARTAGE DES ENQUÊTES

Vous avez participé à l'expérimentation « Où atterrir ? » et souhaitez participer aux ateliers-ouverts avant l'été ? Vous êtes un habitant, un artiste, un agent de la fonction publique, un élu, un scientifique et vous souhaitez découvrir le projet ?

C'est avec joie que nous vous proposons de se retrouver le temps d'un week-end pour partager l'expérimentation « Où atterrir ? » à la Manufacture CDCN à Bordeaux et à la Scène Nationale Carré-Colonnes à Saint-Médard-en-Jalles.

SAMEDI 25 JUIN À LA MANUFACTURE CDCN

- ▶ 10h à 12h30 : atelier pratique et partage des enquêtes
- ▶ 12h30 à 14h : déjeuner offert
- ▶ 14h à 17h : atelier pratique et partage des enquêtes
- ▶ 17h à 19h : échange autour d'un jus de fruit à la cantine de Gang of Food

DIMANCHE 26 JUIN À LA SCÈNE NATIONALE CARRÉ-COLONNES

- ▶ 14h à 18h : atelier pratique et partage des enquêtes
- ▶ à 18h : fête de clôture autour d'un banquet avec Solange & Ginette au jardin secret

et après ?



5 L'expérimentation « Où atterrir ? » se poursuit à Cap Sciences, à LaBase et à La Scène Nationale Carré-Colonnes en 2022-2023 ! Nous vous proposons de continuer l'enquête, de rencontrer des personnes ressources, d'activer et de contribuer aux boussoles des puissances d'agir, de composer des paysages sonores, des récits d'enquêtes, et de doléancer !

Vous souhaitez rejoindre l'expérimentation en cours ?
Vous pourrez vous inscrire pendant le week-end du 25 et 26 juin à l'un des parcours :

	septembre 2022	novembre	janvier 2023	mars	mai	juin
PARCOURS 1						
CAP SCIENCES samedi 14h > 19h	atelier commun	samedi 19 novembre de 14h à 19h	samedi 7 janvier de 14h à 19h	atelier commun	atelier commun	atelier ouvert
PARCOURS 2						
CARRÉ-COLONNES samedi 10h > 17h	samedi 24 septembre à Cap Sciences de 14h à 19h	samedi 26 novembre de 10h à 17h	samedi 14 janvier de 10h à 17h	samedi 11 mars au Carré-Colonnes de 10h à 17h	samedi 6 mai à Cap Sciences de 14h à 19h	dimanche 18 juin au Carré-Colonnes de 10h à 17h

BOURGEOON

Depuis septembre 2021, le Collectif Rivage, créé à Bordeaux par les artistes Loïc Chabrier, Maëllis Le Bricon, et les scientifiques Anne Rumin, Pascale Bosboeuf, mène l'expérimentation « Où atterrir ? » avec les habitants, agents de la fonction publique, artistes et scientifiques du territoire, en collaboration avec l'interprète et chorégraphe Séverine Lefèvre, l'artiste lyrique Valérie Philippin, ainsi que l'artiste-chercheuse Marion Albert et la philosophe Aline Wiame.

L'équipe multimédia réunit Laura Bazalgette et les membres de l'Utopia Collectif Cinéma : Simon Bourdeillette, Tristan Aubert, Ambre Gomez et Louise Lehry, qui les accompagnent tout au long des ateliers pour documenter l'expérimentation.

En collaboration avec Bruno Latour et les membres du Collectif « Où atterrir ? » - S-Composition : Chantal Latour, Chloé Latour, Jean-Pierre Seyvos, Jean-André Lasserre, Vivian Dépoues, Jeanne Tamarelle, Léa Toulemon, Aurore Bimont, Pishum Migraine, et Soheil Hajmirbaba de SOC.

En collaboration avec l'équipe d'Antennes qui réunit Amance Riquois-Tilmont, Isabelle Ellul et Jeanne Dantin.

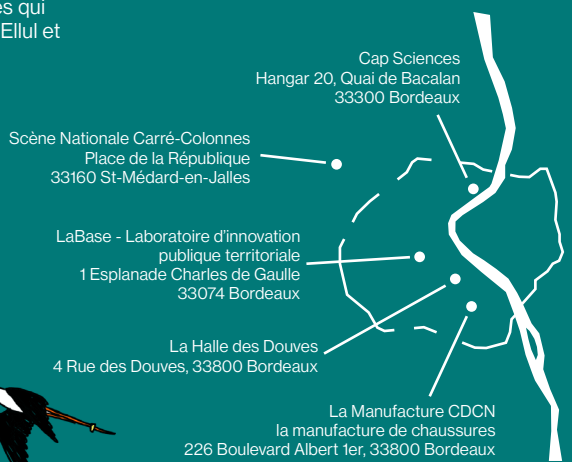
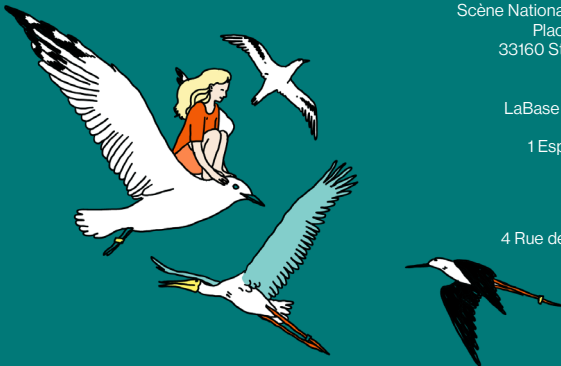
En partenariat avec les membres des comités scientifiques régionaux Futurs-ACT, AcclimaTerra et Ecobiose.

En co-production avec la Scène Nationale Carré-Colonnes et La Manufacture - CDCN Nouvelle-Aquitaine Bordeaux. La Rochelle.

En partenariat avec LaBase, laboratoire d'innovation territoriale, La Ville de Bordeaux, Cap Sciences, la Halle des Douves, la Compagnie Territoire de la Voix et l'EBABX de Bordeaux.

L'expérimentation « Où atterrir ? » bénéficie du soutien de la Direction Interministérielle de la Transformation Publique et a reçu le soutien financier du Plan France Relance dans le cadre de l'appel à défis « Pour une action publique co-construite avec les usagers et les agents ».

L'expérimentation continue de bourgeonner en 2022-2023 à la Scène Nationale Carré-Colonnes, à Cap Sciences et à LaBase.



Inscriptions gratuites sur réservation dans la limite des places disponibles sur le site : <https://collectifrivage.wixsite.com/rivage>

Nos coordonnées : contact.collectifrivage@gmail.com
Maëllis 06 48 60 71 62 / Loïc 06 74 07 34 48

Dispositif inventé dans le cadre du projet pilote Où Atterrir ? avec Bruno Latour, S-Composition et SOC, 2019-2021. Crédit : Studio SOC (société d'objets cartographiques)